

Lapin metsäpäivät 20.04.2023

Lapin elinvoima ja
tuulivoima sen osana



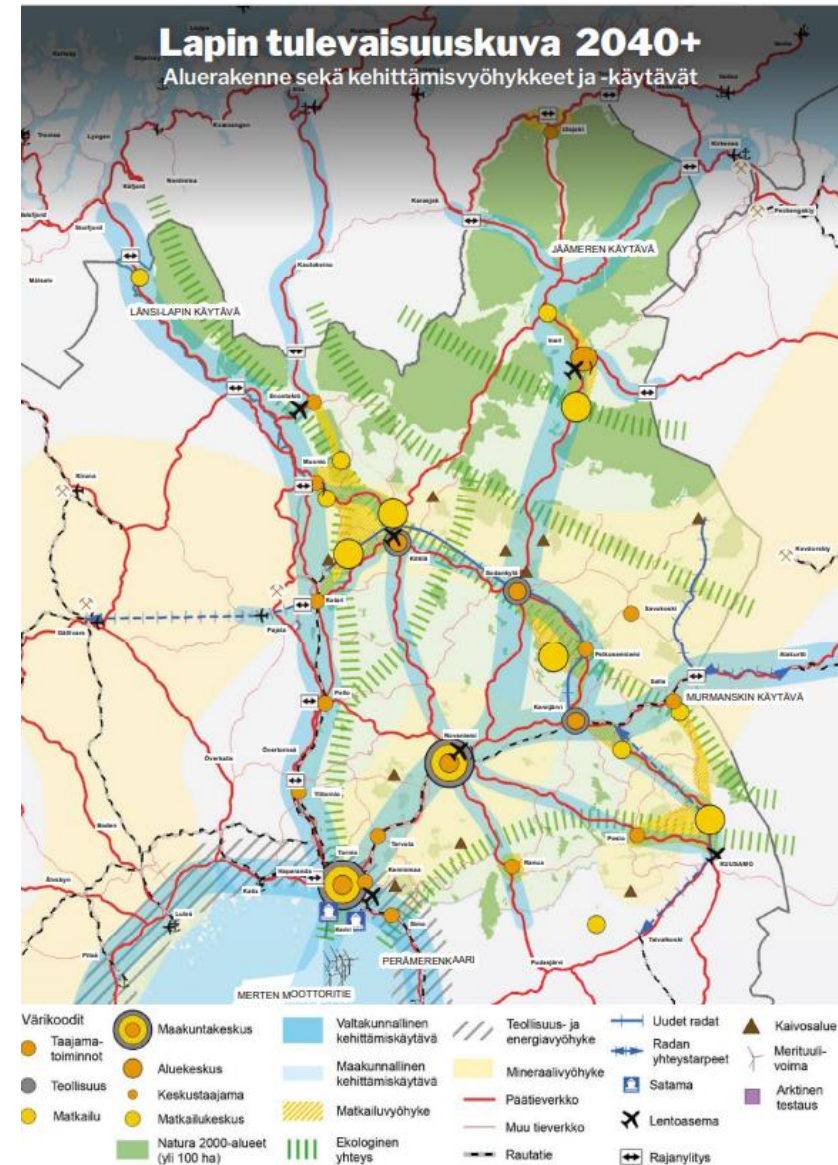
LAPIN LIITTO

Paula Qvick
Suunnittelujohtaja

Ajankohtaista aluesuunnittelusta

- Pohjois-Lapin maakuntakaavan 2040 uudelleenvalmistelu
- Kolme kaivoshanke vaihemaakuntakaavaa: Sakatti, Rajapalot ja Ikkari
- Merialuesuunnittelu ja siihen liittyen kolme hanketta
- Tuulivoimaselvitys 23-24
- New North –hanke
- Interreg Aurora –ohjelmaan lausuntovirta

26.4.2023

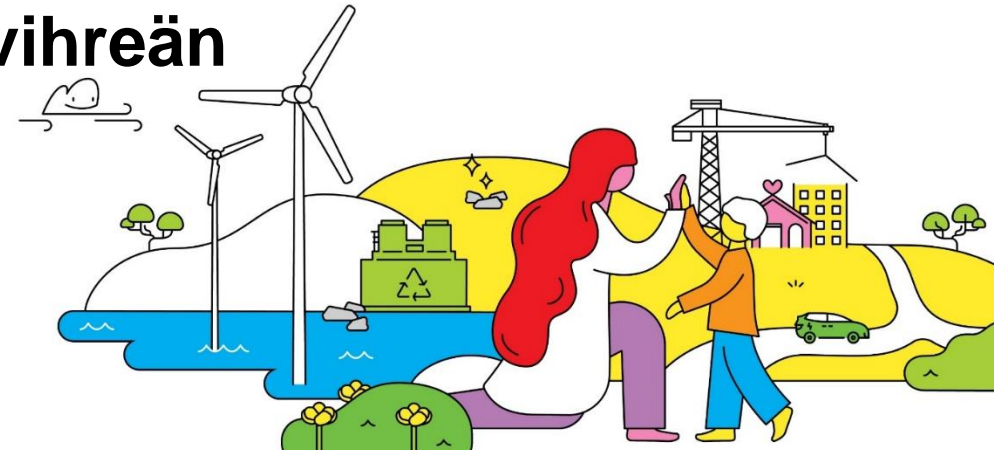


Onko meillä malttia viisaasti vaurastua tuulivoimasta Lapissa?

- Tuulivoima on luonut Lappiin uuden kultaryntäyksen, mittakaava on vain paljon suurempi, mittavampi ja toimijoita Euroopasta saakka.
- Matkailussa Lapin maine Euroopan viimeisenä erämaana tulee säilyttää
- Poronhoidolle ei tule aiheuttaa kohtuutonta haittaa, mutta katse on pidettävä tiukasti kaikissa niissä mahdollisuuksissa, mitä tämä tilanne meille mahdollistaa.
- **Lapissa on mahdollisuudet saada aikaan vihreän siirtymän investointeja**



LAPIN LIITTO



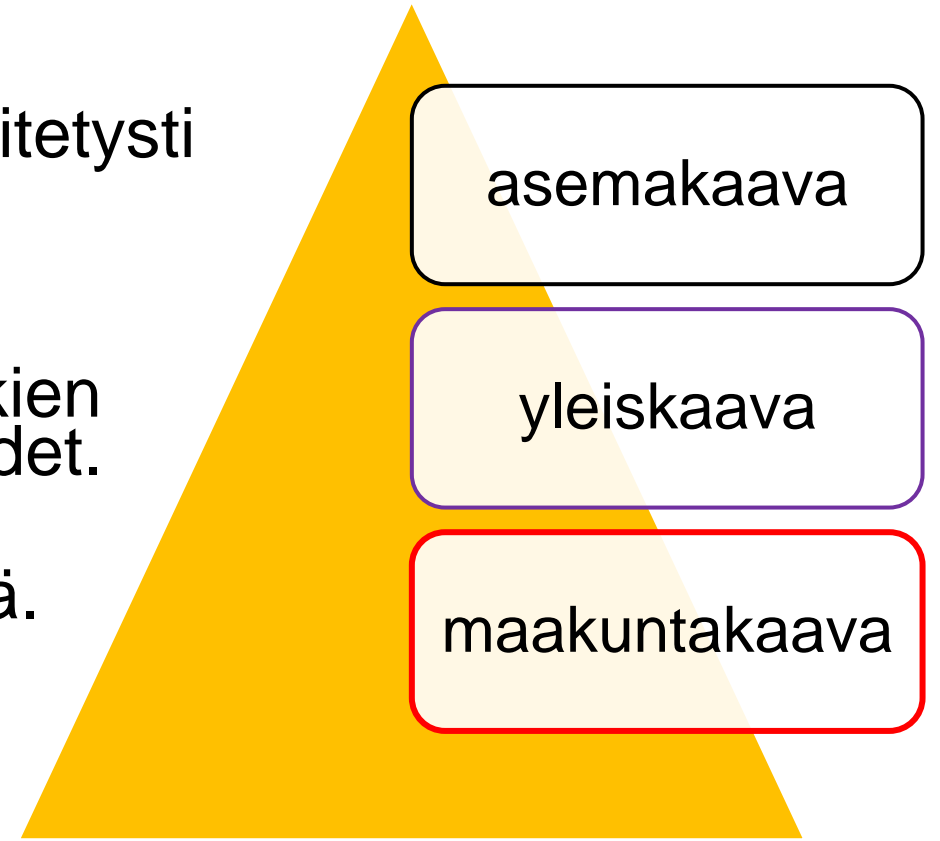
Intressit ovat moninaiset ja ristikkäiset

- **Kunnille** verotuloja (kiinteistö- ja yhteisöverotulot), kaukolämpö?
- **Maanomistajille** tuloja tuulivoima-alueista sopimuksen mukaan, sähkönsiirtolinjoista lunastuslain mukaan, Metsähallitus / valtio
- **Poronhoidolle** oikeuden haltijoina usein haittaa (PHL 3 §), erityisellä poronhoitoalueella huomattavan haitan aiheuttava kaava lainvastainen (PHL 2§), poronhoitoalueella kohtuuton haitta lainvastainen
- **Matkailulle** koetaan myös koituvan haittaa
- **Puolustusvoimat**, MRL 4 a § ([29.3.2019/467](#))
 - Kansallinen turvallisuus alueidenkäytössä
 - *”Alueidenkäytön suunnittelussa on turvattava maanpuolustuksen, rajaturvallisuuden ja rajavalvonnan, väestönsuojelun sekä huoltovarmuuden edellyttämät kehittämistarpeet ja varmistettava, ettei niistä vastaavien tahojen toimintamahdollisuuksia heikennetä”*



Valtakunnalliset alueidenkäyttötavoitteet

- Varaudutaan uusiutuvan energian tuotannon ja sen edellyttämien logististen ratkaisujen tarpeisiin.
- Tuulivoimalat sijoitetaan ensisijaisesti keskitetysti usean voimalan yksiköihin.
- Turvataan valtakunnallisen energiahuollon kannalta merkittävien voimajohtojen ja kaukokuljettamiseen tarvittavien kaasuputkien linjaukset ja niiden toteuttamismahdollisuudet.
- Voimajohtolinjauksissa hyödynnetään ensisijaisesti olemassa olevia johtokäytäviä.



Lappi ja tuulivoimakaavoitus

- Lapin maakuntakaavoitus on edennyt seuduittaisilla kokonaismaakuntakaavoilla 2000-luvulla, poikkeuksena kaivosalan vaihemaakuntakaavat.
- Lapissa ei ole siis kokonaisvaltaisesti ratkaistu tuulivoiman sijoittumista (VAT; MRL 28 §)
- **Lappiin voi sijoittaa suuriakin tuulivoimapuistoja edellyttäen kuitenkin, että hankkeen seudulliset vaikutukset selvitetään kuntakaavoituksen ja YVA-menettelyn yhteydessä.** Riittäviin selvityksiin perustuen kuntien yleiskaavoituksella on ratkaistu tuulivoima-alueita, hankekohtaisen arvioinnin jälkeen. **Yleiskaavan ratkaisu ei voi olla voimassa olevan maakuntakaavan vastainen.**
- Tuulivoimateknologia on kehittynyt nopeasti.
- Kysyntä uusiutuvalla energialla on kasvanut



Miksi teimme Lapin tuulivoimaselvityksen 2022?

1. Autamme kuntia tuulivoimakeskustelussa, koska lopulliset päätökset tehdään kunnissa.
2. Selvityksellä ei ole sinänsä oikeusvaikutuksia (saamelaisten kotiseutualue ei ole mukana)
3. Jatkamme joko vaihemaakuntakaavalla tai hyödynnämme selvitystä seudullisissa kokonaismaakuntakaavoissa joko osoittamalla potentiaalisia tuulivoima-alueita tai ei-alueita, ja sähkönsiirron käytävien järjeistämistä (VAT ja maakuntakaavan sisältövaatimukset)



Selvitysalue ja poronhoito

PHL 3 §

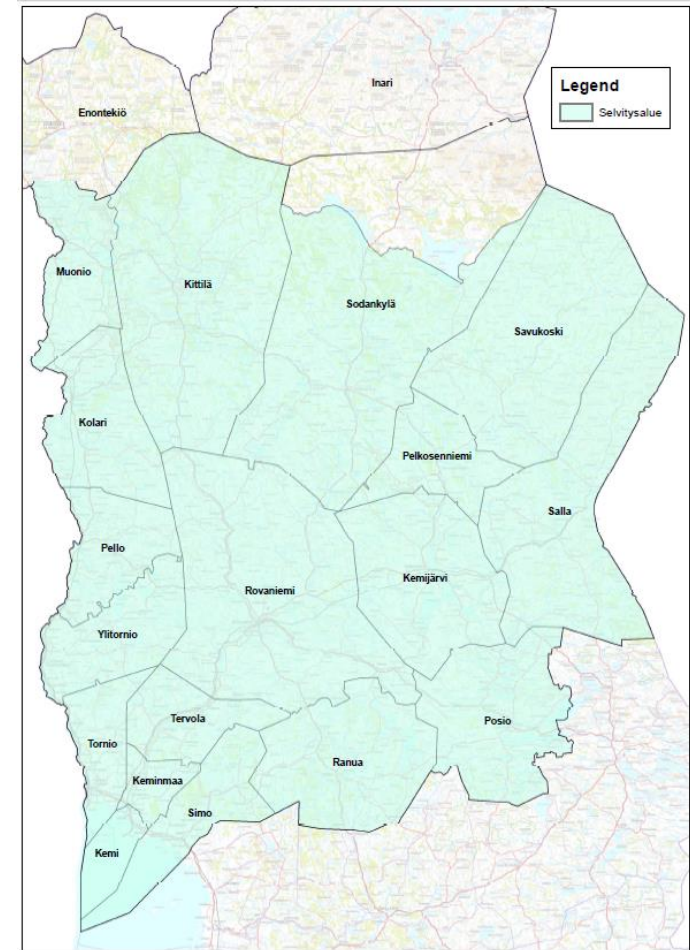
Poronhoidon harjoittamisoikeus

Poronhoitoa saadaan tässä laissa säädetyin rajoituksin harjoittaa poronhoitoalueella maan omistus- tai hallintaoikeudesta riippumatta.

PHL 2§

valtion maat muodostavat erityisesti poronhoitoa varten tarkoitetun alueen. Tällä alueella olevaa maata ei saa käyttää sillä tavoin, että siitä aiheutuu **huomattavaa** haittaa poronhoidolle

MRL 28 § ettei kaavasta maanomistajalle tai muulle oikeuden haltijalle aiheudu **kohtuutonta** haittaa



LAPIN LIITTO

Ei analyysi: Parametrit

Natura-alueet: suojeluperuste linnusto (SPA-alue)	2 000
Natura-alueet: suojeluperuste luontodirektiivin II-liitteen lajit ja luontotyypit (SAC-alue)	500
Arvokkaat linnustoalueet (IBA/FINIBA)	2 000
Suojeluohjelma-alueet, yksityiset suojelualueet, valtion luonnonsuojelualueet	500
Erämaa-alueet	0
Meri- ja maakotkan, kalasääsken ja muutto pesät	2 000
Vesialueet	0
Valta- ja kantatiet sekä rautatiet	350
Valtakunnallisesti ja maakunnallisesti arvokkaat maisema-alueet ja rakennetut kulttuuriympäristöt	1 000
Taajamat, kylät, pienkylät (YKR)	YKR haja-asutus 500, YKR kylä 2 500, taajama 2 500, loma-asunnot 500
Virkistysalueet ja -kohteet maakuntakaavassa	1 000
Lentoliikenteen alueet (maakuntakaava)	0
Lentoliikenteen rajoitusalueet / lentoesterajapinnat	0
Puolustusvoimien alueet (maakuntakaava)	0
Maakuntakaavan matkailualueet	20 000
Maakuntakaavan MY- ja MU-alueet	0
Etäisyys sähköasemaan	> 40 000
Suurjännitejohdot	300
Pohjavesialueet	Ei huomioida Ei -alue analyysissä
RKY	1 000
Säätutkat	5 000

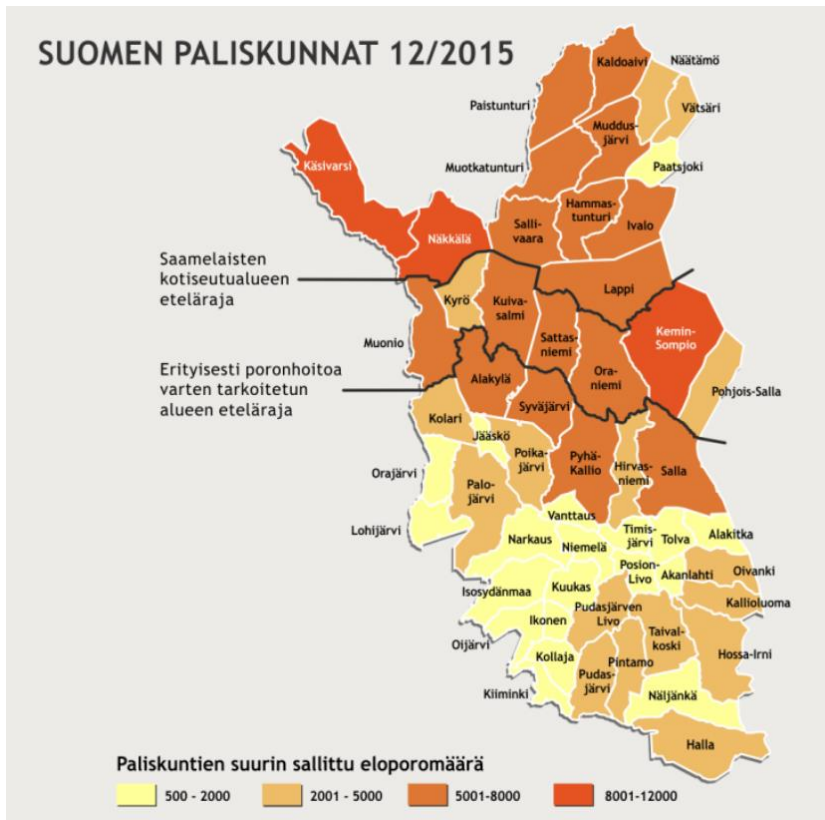
26.4.2023



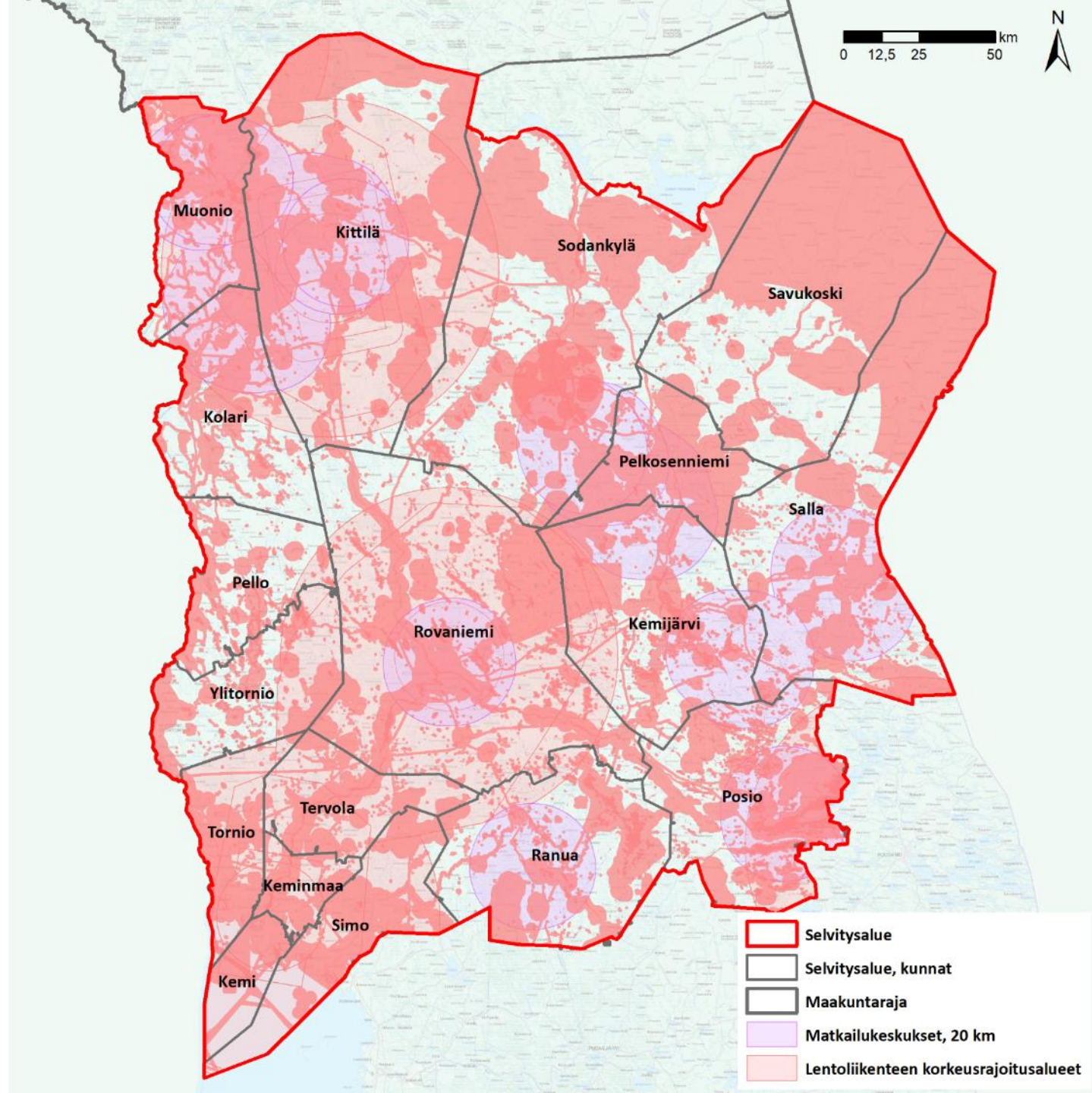
Reunaehdot

- sis. lentoliikenteen rajoitusalueet / lentoesterajapinnat ja matkailukeskukset tarkemman tarkastelun alueina

26.4.2023



LAPIN LIITTO

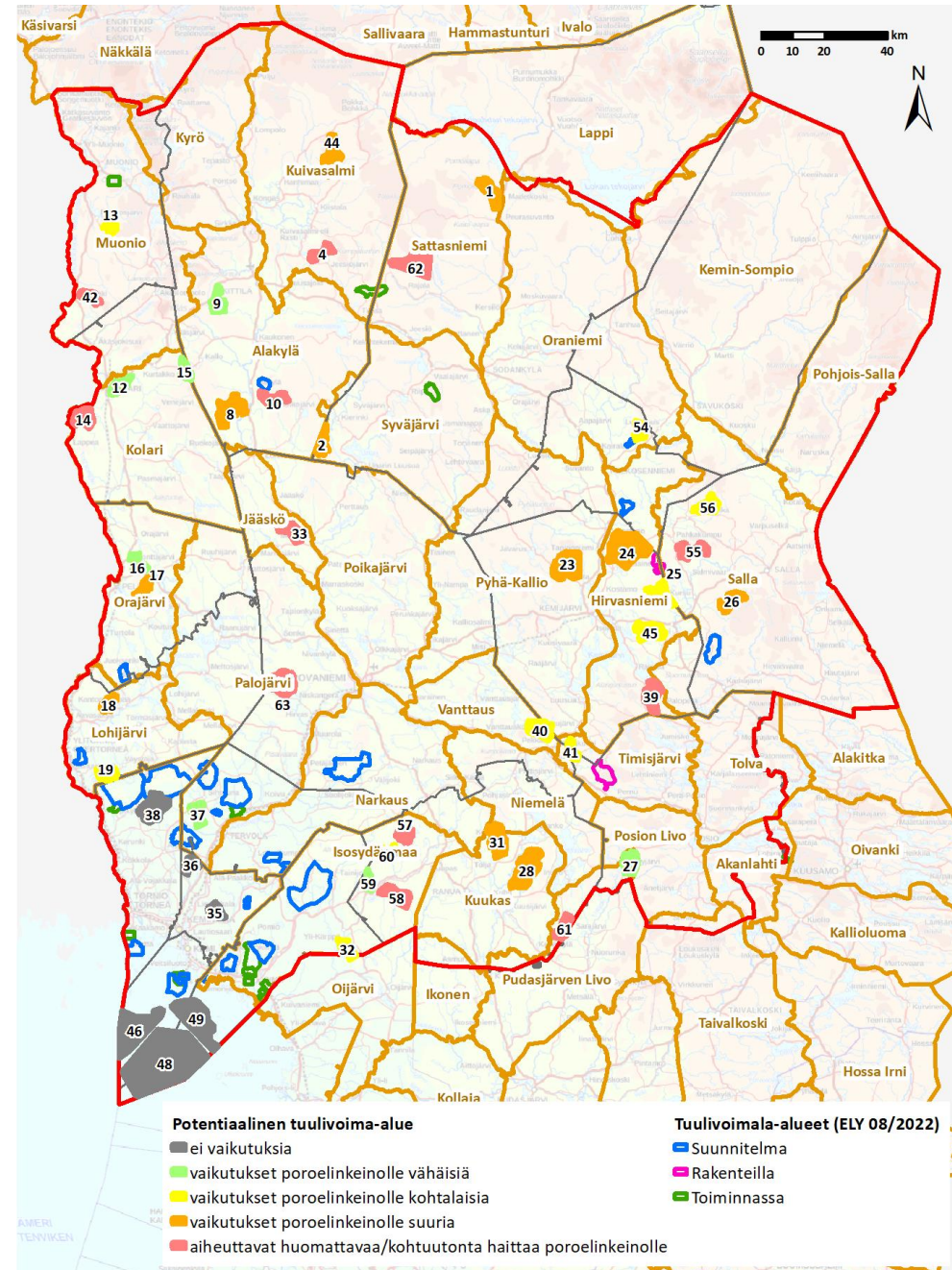


Vaikutukset porotalou- teen

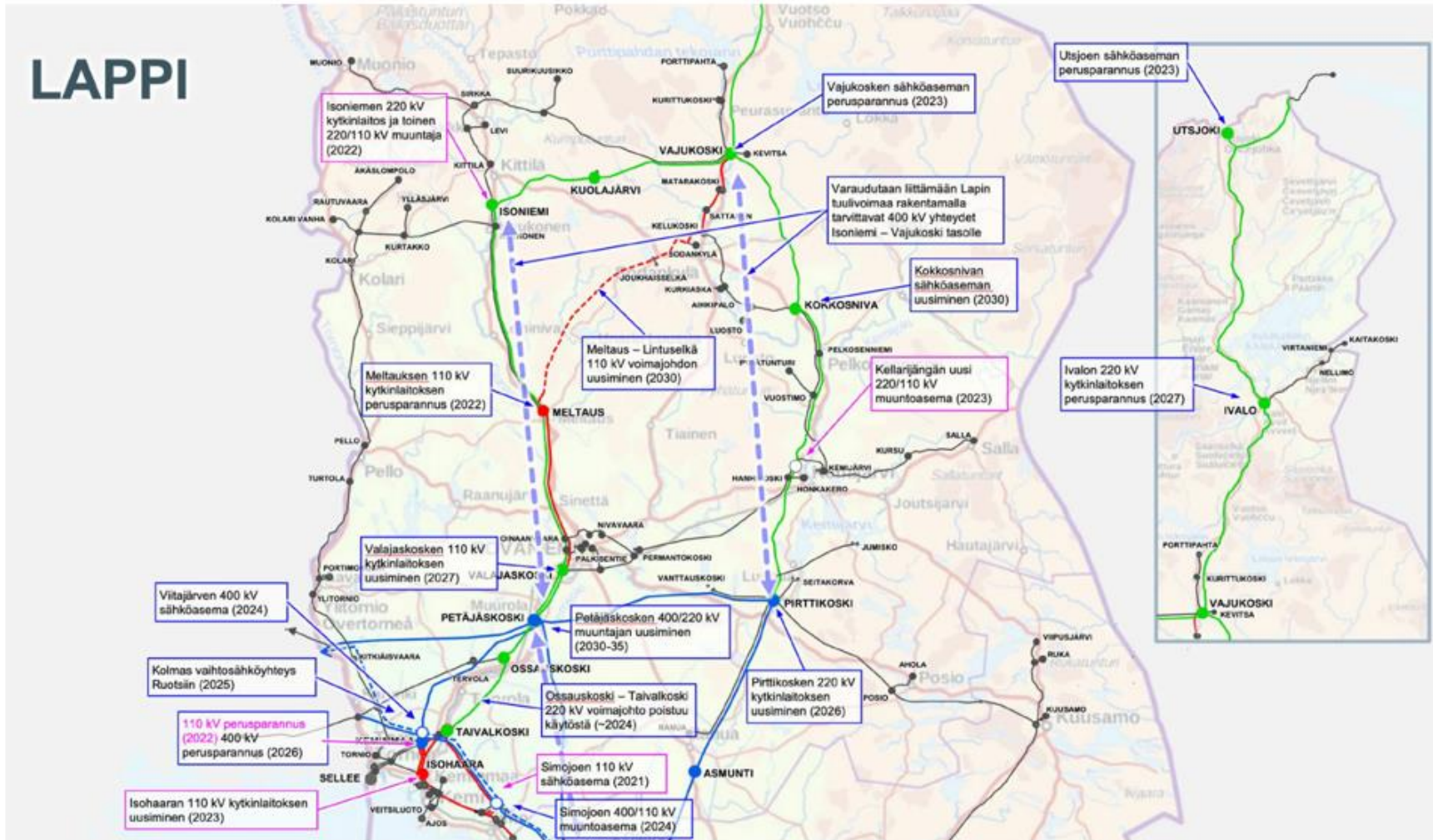
- 7 alueen osalta vähäiset
- 10 alueen osalta kohtalaiset
- 11 alueen osalta suuret
- 12 alueen osalta kohtuuttomat/huomattavat (30 % kuivan maan alueista, 20 % koko potentiaalista)
- kolme 12 esitetystä alueesta ehdottomasti ei seudullisia alueita, LL, kompensatiot eivät olleet mukana arvioinnissa



LAPIN LIITTO



Sähköverkon kehityssuunnitelmat



Pinkki väri tarkoittaa, että hankkeesta on tehty investointipäätös

Sininen väri tarkoittaa, että hanke on suunnitella

Harmaa väri tarkoittaa, että hanke on valmistunut

*Toteutus riippuu asiakkaan hankkeesta.

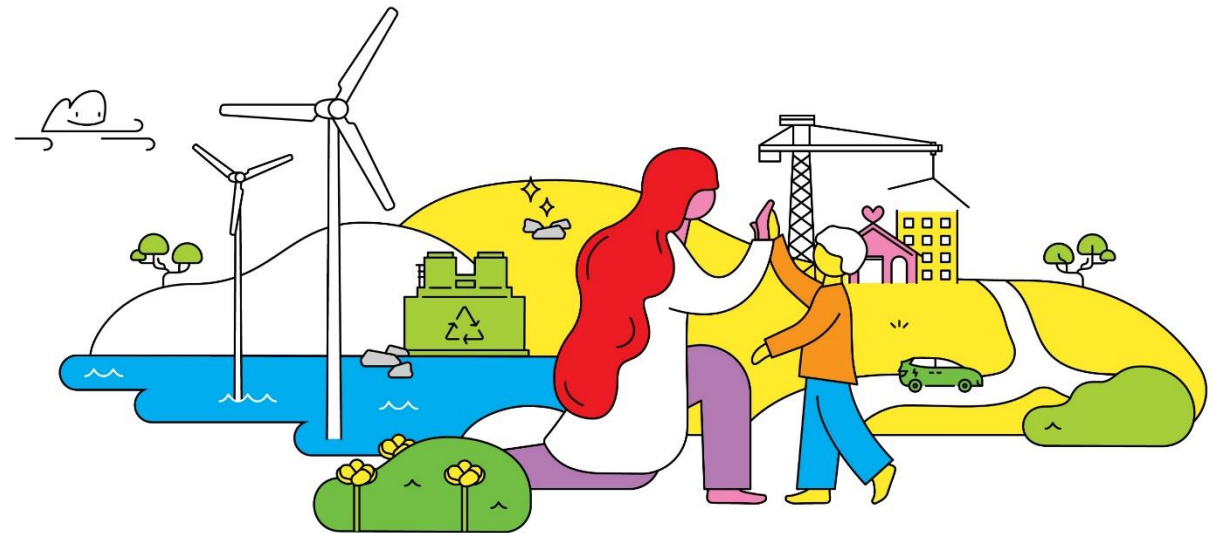


LAPIN LIITTO

Kuva 8. Fingrid Oyj:n kantaverkon kehittämissuunnitelma Lapin suunnittelualueelle (Lähde: Fingrid 2022).

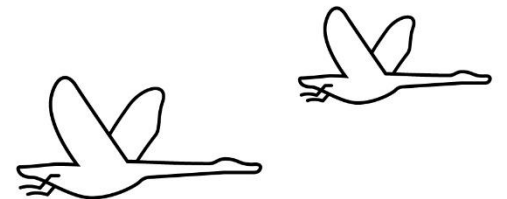
Ilmastovaikutukset

- Metsän pinta-ala pienenee 1,5 ha /voimala
- 1340 kuivan maan tuulivoimalan aiheuttama metsä-pinta-alan vähenemistä voidaan pitää vähäisenä hiilinielujen kannalta huomioiden metsäpinta-alan laajuus.
- 1940 tuulivoimalaa pienentää 1 milj. tonnia CO₂ekv.



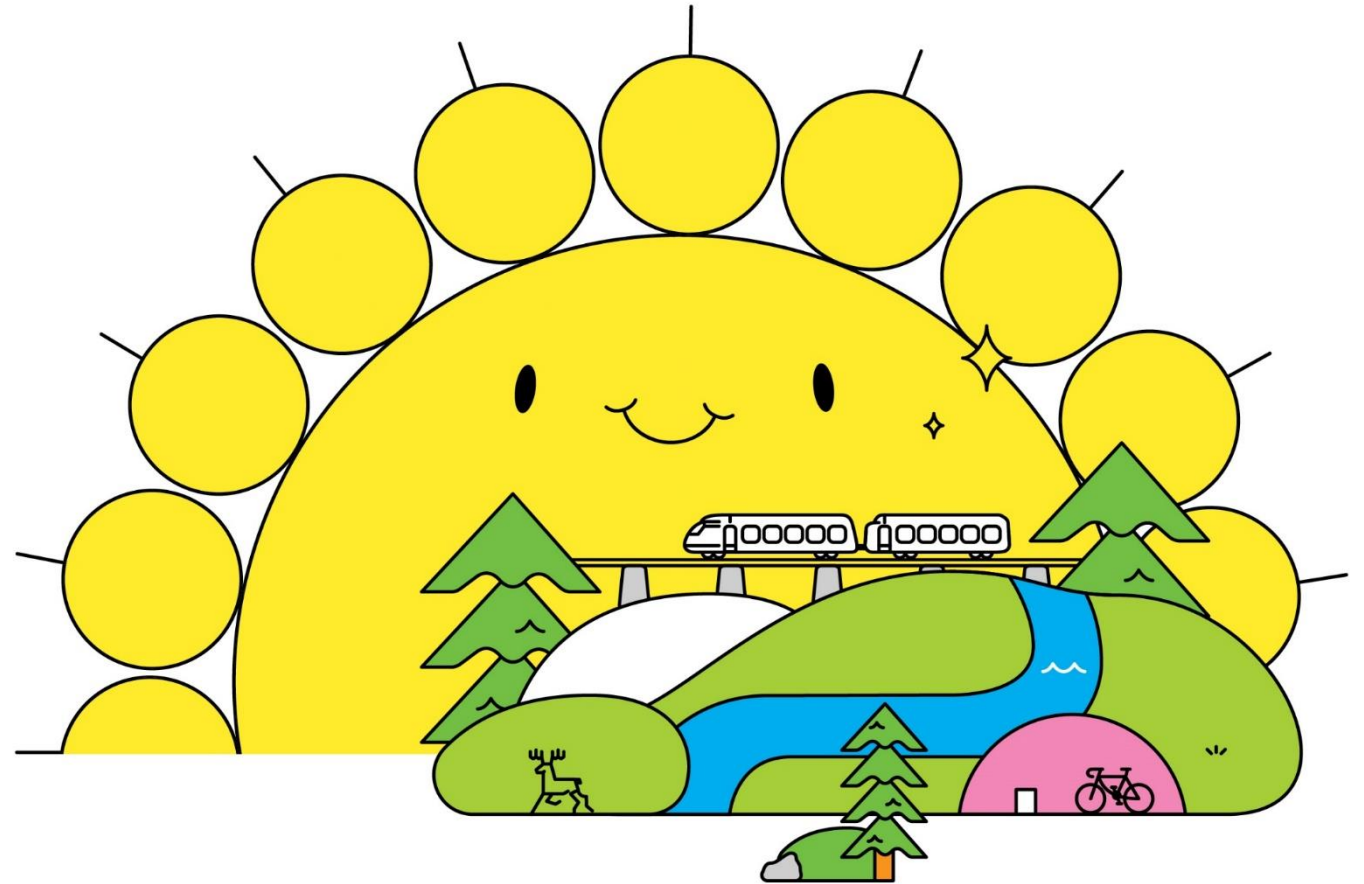
Tuulivoimaselvitys 22, taloudelliset vaikutukset

- 46 seudullisesti merkittävää tuulivoimala-aluetta, voimaloita max 2861 kpl (merialueelle 850 kpl), arvioinnissa 2/3 maksimimäärästä eli 1907 voimalaa (merialueelle 570 kpl)
- 763 milj. € kiinteistöverotuloja, 30 v aikana (400 000 €/voimala)
- Investoinnit 22,9 mrd. €
- 294 000 htv globaali työllisyysvaikutus
- Maanomistajien vuokratulot
- Yhteisöverotuotot
- **Uusiutuvalla energialla uusiutuvaa polttoainetta ym. hankkeet, vihreän siirtymän suuret investoinnit?**



Tuulivoima jatkoselvitys 23-24

- Saamelaisten kotiseutualue mukana, koska alueen kunnat haluavat tietoa
- Vaihtoehdot ja vaikutukset
- Aurinkovoima

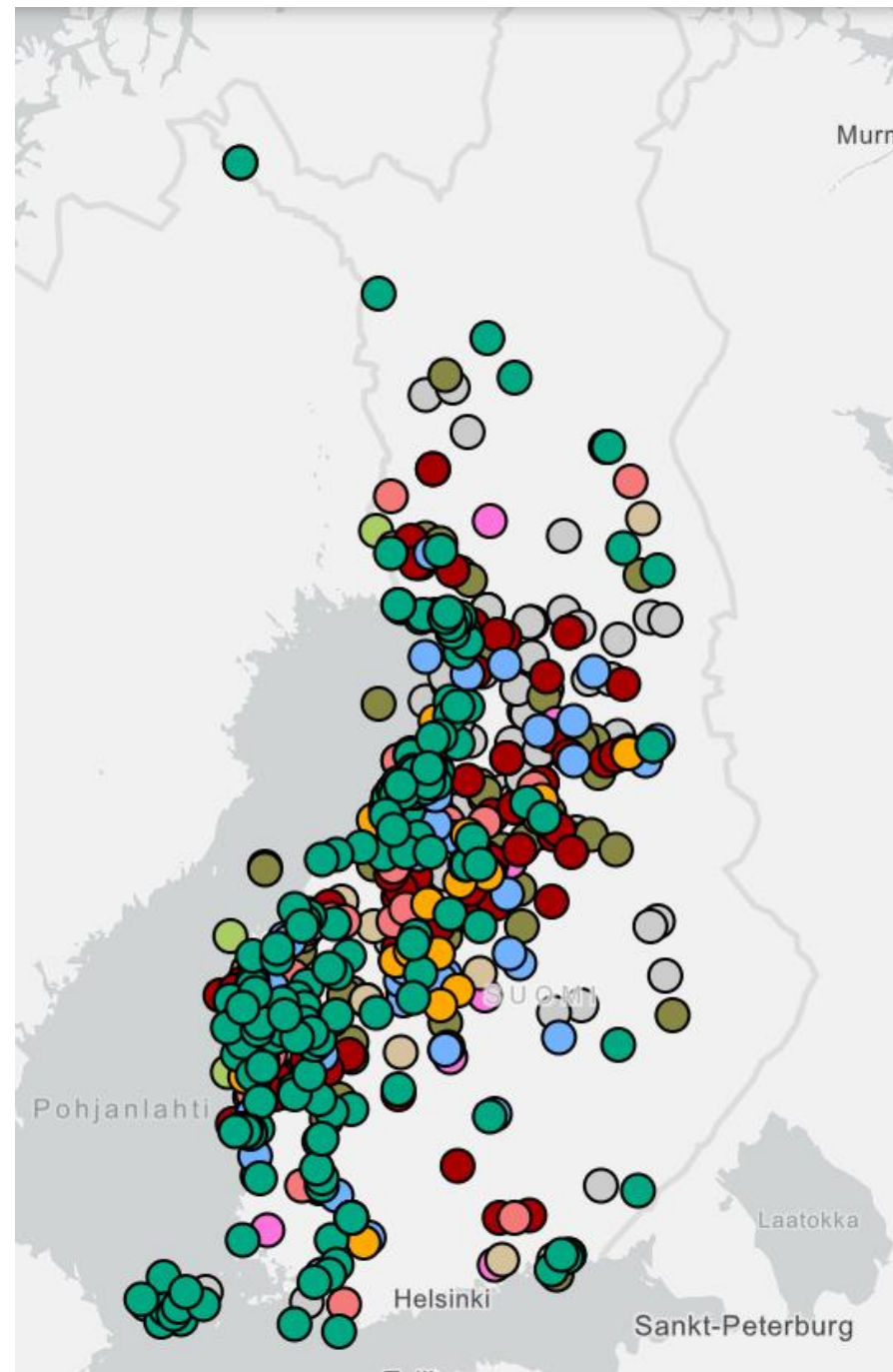


Tuulivoima Suomessa

- Pohjois-Pohjanmaalla n. puolet tuulivoimasta



LAPIN LIITTO



Vihreän siirtymän investoinnit, LAPPI?

- Sähkön varastointi kontteihin 44 kV, Kemijoki Oy
- Et Fuels, Ranua, 800 milj. €, vihreän metanolin tehdas, 60 tp
- Outokumpu Oyj, 100 M€,
- Tornion Energia ja Perämeren Jätehuolto 9 M€, biokaasulaitos, 2024
- Infinited Fiber Company, 400 M€, 270 TP, 2025
- Exilion, 40 M€, 2025, 25 tp, aurinkosähkövoimala 70 MW.



LAPIN LIITTO

Vihreän siirtymän investoinnit Suomessa

Päivitetty: 12.4.2023

Elinkeinoelämän keskusliitto

Investoinnin kohde

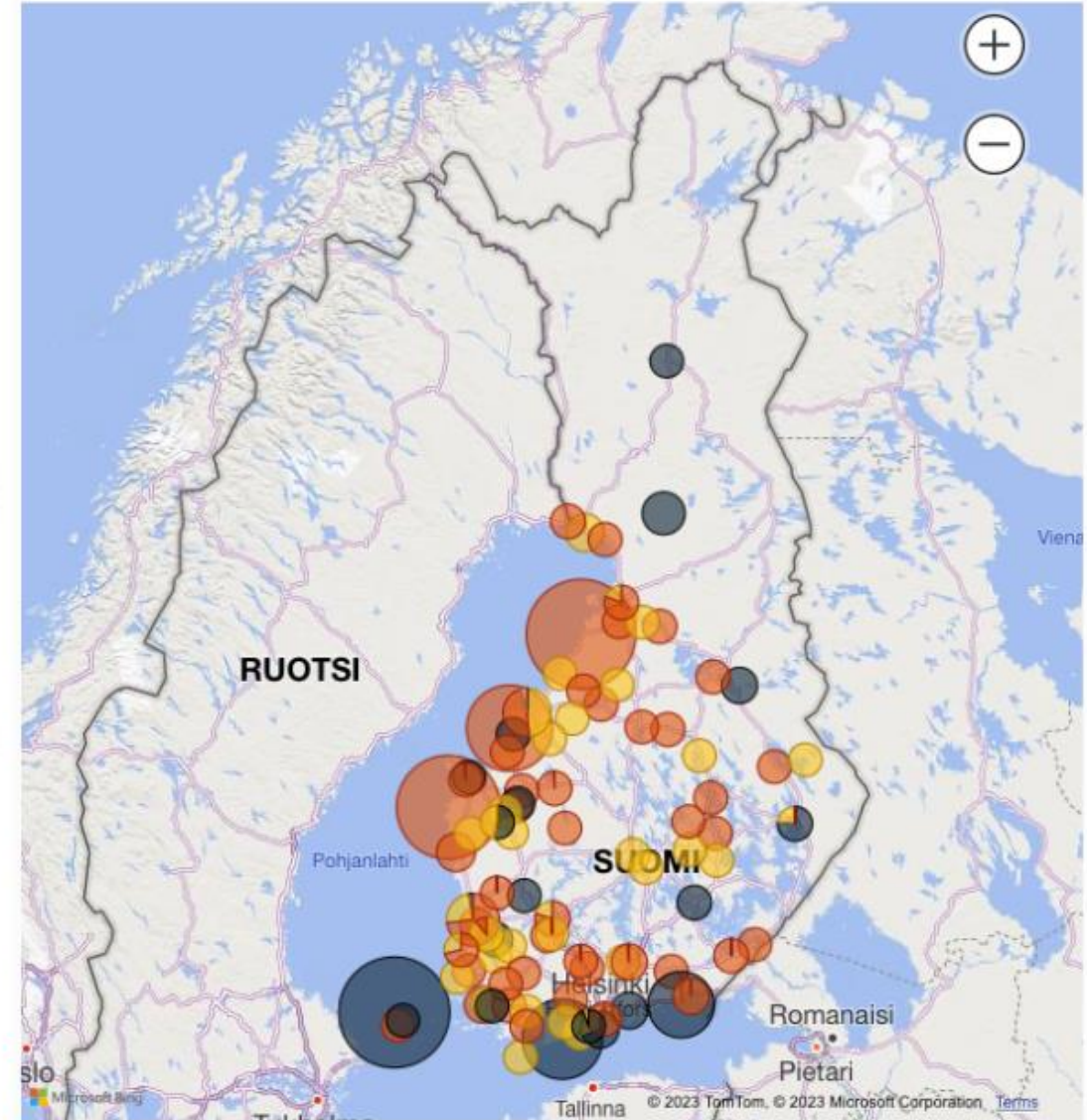
- Akkuteknologiat
- Aurinkovoima
- Bioenergia
- Biojalostamo
- Biokaasu
- Energiavarasto
- Fossiilisten korvaaminen
- Hukkalämpö
- Kasvipohjaiset ruokatuotteet
- Kiertotalous
- Lämmitys
- Lämpöpumput
- Merituulivoima
- Muut
- Tekstiilikuidut
- Teras
- Vety

Vaihe

- Esiselvitys
- Investointipäätös
- Käynnistys
- Suunnittelu
- Toiminnan laajennus

Investoinnit paikkakunnittain

Vaihe ● Esiselvitys ● Investointipäätös ● Käynnistys ● Suunnittelu ● Toiminnan laajennus



Lapin liitto

Laadimme Lapille kestäväää menestystä



LAPIN LIITTO